

현장실습 참여 신청 안내

2020학년도 동계

선문대학교 산학협력교육센터

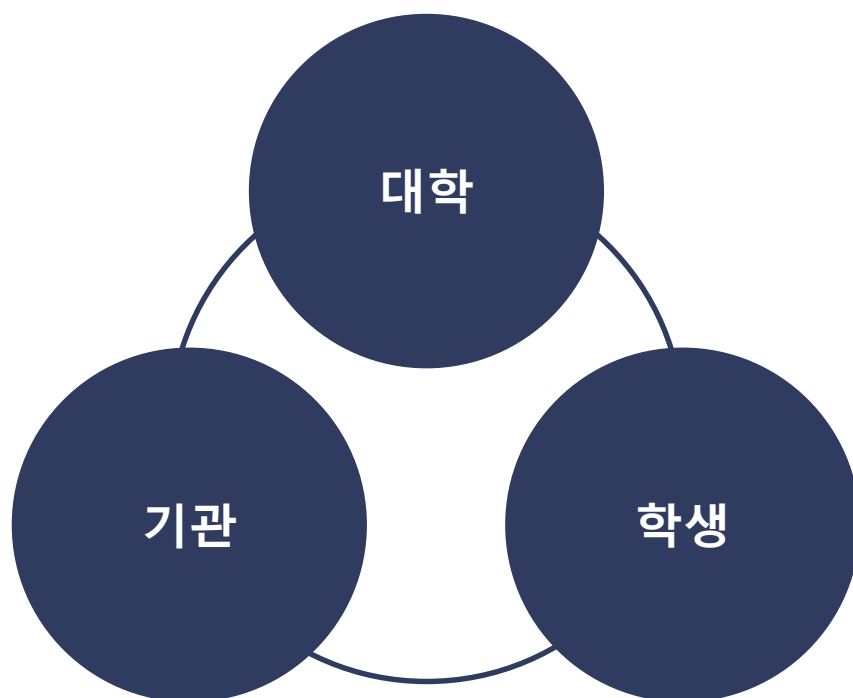


현장실습이란

대학과 현장실습기관이 공동으로
산업체 현장에서 이론의 적용, 실무교육
및 실습 등을 실시하는 산학협력 교육과정

학기: 1학기, 2학기 | 계절제: 하계, 동계

학기	기간	기타
1학기	3월 초~6월 중순	12주, 15주
하계	6월 중순~8월 중순	4주, 6주, 8주
2학기	9월 초~12월 중순	12주, 15주
동계	12월 중순~2월 중순	4주, 6주, 8주



2020학년도 동계 현장실습 운영 기간

모집대상 기관

2020 동계현장실습 모집은 현장실습 참여를 희망하는 기관

※ 참여기관은 현장실습 기간 동안 현장실습생에 대한 산재 보험가입 필수

현장실습 기간

2020. 12. 22.(화) ~ 2. 21.(일)

4주(20일) / 6주(30일) / 8주(40일) 중 실습 가능

*법정공휴일(및 참정권 행사일) 등의 경우, 현장실습 출석일수에서 제외

실습기관 - 현장실습 신청 기간

~ 2020. 10. 23.(금) 까지

(<http://coop1.sunmoon.ac.kr>)

실습기관 - 학생 선발

학생이 기관으로 현장실습 신청 시,
홈페이지를 통해 기관이 선발가능함

(<http://coop1.sunmoon.ac.kr>)

- 대상 학생: LINC+참여학과 4학기 이상 수료한 3학년 이상 재학생
- 취업하여 4대 보험 가입이 완료된 학생의 경우, 현장실습 참여 대상 아님



실습기관-현장실습 제출 서류

참여 신청서, 운영 계획서

※ 추후 참여 학생 선발 완료 시, **3자 협약** 체결하여야 함

※ 현장실습 주차별 운영계획서 작성 안내를 참고하여,
운영계획서 작성

(운영계획(내용)이 변경될 경우, 학생 및 대학과 사전 협의)

※ 실습지원비 미지급 시, 미지급 확인서 작성하여야 함
(지도교수 의견서는 작성X)

※ **온라인 홈페이지를 통해 작성 및 인쇄 후 서명하여
이메일 제출하여야 함.**

(작성방법은 붙임 문서의 온라인시스템 사용 매뉴얼 참조)

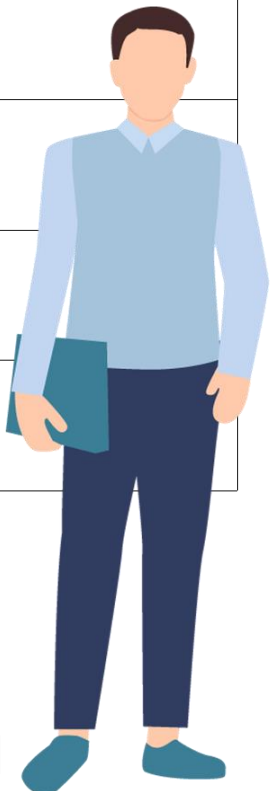
현장실습 참여신청서	
기관명	대표자
기업규모	<input type="checkbox"/> 대기업 <input type="checkbox"/> 중소기업 <input type="checkbox"/> 공공기관 <input type="checkbox"/> 기타
업종	산업사동력번호
주소	
홈페이지	고용인원
기술지도위원 (교육담당자명)	성명
	이메일
	office
	직위
	휴대폰
	F A X
요청사항	실습기간 20 . . . - 20 . . . 근무일수 () 일
	실습장소
	대상학년
	지적요건
실습내용	
실습일 및 시간	주 () 월 () 시 ~ () 시 ※ 주말근로 <input type="checkbox"/> 포함 <input type="checkbox"/> 미포함 / 야근근로 <input type="checkbox"/> 포함 <input type="checkbox"/> 미포함 □ 점심시간 <input type="checkbox"/> 포함 <input type="checkbox"/> 미포함 □ 휴식시간 <input type="checkbox"/> 포함 <input type="checkbox"/> 미포함 □ 교통비 <input type="checkbox"/> 포함 <input type="checkbox"/> 미포함 □ 숙박비 <input type="checkbox"/> 포함 <input type="checkbox"/> 미포함 □ 식음료 <input type="checkbox"/> 포함 <input type="checkbox"/> 미포함 □ 기타 <input type="checkbox"/> 포함 <input type="checkbox"/> 미포함
지원사항	□ 채용 연계 <input type="checkbox"/> 응시 제공 <input type="checkbox"/> 가산서 제공 <input type="checkbox"/> 통근버스 운영 <input type="checkbox"/> 기타(지원사항)
본 기관에서는 위와 같이 전문대학교 현장실습 참여를 신청합니다.	
20 년 월 일	
기관명 신청인(대표) (서명)	
전문대학교 총장 귀중	

[부속 4] 현장실습 운영계획서

현장실습 운영계획서	
실습기관명	실습기간 20 . . . ~ 20 . . . (주)
실습 부서	담당자명(직책)
담당자 이메일	담당자 전화번호
실습 장소	실습 성격
실습일 및 시간	1. 주 () 월 () 시 ~ () 시 주 () 시간 • 주 09:00 ~ 15:00 주 40시간 • 주말근로 <input type="checkbox"/> 포함 <input type="checkbox"/> 미포함 • 야근근로 <input type="checkbox"/> 포함 <input type="checkbox"/> 미포함 • 공휴일 근무 <input type="checkbox"/> 포함 <input type="checkbox"/> 미포함 2. 기관에서 참여 학생에게 주(휴, 야근, 급식)을 제공하여 제공하는 사유는 무엇입니까?
실습 직무 분야	예, 문물미장, 절로기술, 기계교계 등
실습 자격요건	기관이 학생에게 지원되는 실습운영의 지원역 및 담당하는 사람에의 직무(중복선택가능) □ 보통 근무 1인 □ 실습(주 () 주 () 일) □ 보통 근무 2인 □ 실습(주 () 주 () 일) □ 보통 근무 3인 □ 실습(주 () 주 () 일) □ 보통 근무 4인 □ 실습(주 () 주 () 일) □ 보통 근무 5인 □ 실습(주 () 주 () 일) □ 보통 근무 6인 □ 실습(주 () 주 () 일) □ 보통 근무 7인 □ 실습(주 () 주 () 일) □ 보통 근무 8인 □ 실습(주 () 주 () 일) □ 보통 근무 9인 □ 실습(주 () 주 () 일) □ 보통 근무 10인 □ 실습(주 () 주 () 일) □ 보통 근무 11인 □ 실습(주 () 주 () 일) □ 보통 근무 12인 □ 실습(주 () 주 () 일) □ 보통 근무 13인 □ 실습(주 () 주 () 일) □ 보통 근무 14인 □ 실습(주 () 주 () 일) □ 보통 근무 15인 □ 실습(주 () 주 () 일) □ 보통 근무 16인 □ 실습(주 () 주 () 일) □ 보통 근무 17인 □ 실습(주 () 주 () 일) □ 보통 근무 18인 □ 실습(주 () 주 () 일) □ 보통 근무 19인 □ 실습(주 () 주 () 일) □ 보통 근무 20인 □ 실습(주 () 주 () 일) □ 보통 근무 21인 □ 실습(주 () 주 () 일) □ 보통 근무 22인 □ 실습(주 () 주 () 일) □ 보통 근무 23인 □ 실습(주 () 주 () 일) □ 보통 근무 24인 □ 실습(주 () 주 () 일) □ 보통 근무 25인 □ 실습(주 () 주 () 일) □ 보통 근무 26인 □ 실습(주 () 주 () 일) □ 보통 근무 27인 □ 실습(주 () 주 () 일) □ 보통 근무 28인 □ 실습(주 () 주 () 일) □ 보통 근무 29인 □ 실습(주 () 주 () 일) □ 보통 근무 30인 □ 실습(주 () 주 () 일) □ 보통 근무 31인 □ 실습(주 () 주 () 일) □ 보통 근무 32인 □ 실습(주 () 주 () 일) □ 보통 근무 33인 □ 실습(주 () 주 () 일) □ 보통 근무 34인 □ 실습(주 () 주 () 일) □ 보통 근무 35인 □ 실습(주 () 주 () 일) □ 보통 근무 36인 □ 실습(주 () 주 () 일) □ 보통 근무 37인 □ 실습(주 () 주 () 일) □ 보통 근무 38인 □ 실습(주 () 주 () 일) □ 보통 근무 39인 □ 실습(주 () 주 () 일) □ 보통 근무 40인 □ 실습(주 () 주 () 일) □ 보통 근무 41인 □ 실습(주 () 주 () 일) □ 보통 근무 42인 □ 실습(주 () 주 () 일) □ 보통 근무 43인 □ 실습(주 () 주 () 일) □ 보통 근무 44인 □ 실습(주 () 주 () 일) □ 보통 근무 45인 □ 실습(주 () 주 () 일) □ 보통 근무 46인 □ 실습(주 () 주 () 일) □ 보통 근무 47인 □ 실습(주 () 주 () 일) □ 보통 근무 48인 □ 실습(주 () 주 () 일) □ 보통 근무 49인 □ 실습(주 () 주 () 일) □ 보통 근무 50인 □ 실습(주 () 주 () 일) □ 보통 근무 51인 □ 실습(주 () 주 () 일) □ 보통 근무 52인 □ 실습(주 () 주 () 일) □ 보통 근무 53인 □ 실습(주 () 주 () 일) □ 보통 근무 54인 □ 실습(주 () 주 () 일) □ 보통 근무 55인 □ 실습(주 () 주 () 일) □ 보통 근무 56인 □ 실습(주 () 주 () 일) □ 보통 근무 57인 □ 실습(주 () 주 () 일) □ 보통 근무 58인 □ 실습(주 () 주 () 일) □ 보통 근무 59인 □ 실습(주 () 주 () 일) □ 보통 근무 60인 □ 실습(주 () 주 () 일) □ 보통 근무 61인 □ 실습(주 () 주 () 일) □ 보통 근무 62인 □ 실습(주 () 주 () 일) □ 보통 근무 63인 □ 실습(주 () 주 () 일) □ 보통 근무 64인 □ 실습(주 () 주 () 일) □ 보통 근무 65인 □ 실습(주 () 주 () 일) □ 보통 근무 66인 □ 실습(주 () 주 () 일) □ 보통 근무 67인 □ 실습(주 () 주 () 일) □ 보통 근무 68인 □ 실습(주 () 주 () 일) □ 보통 근무 69인 □ 실습(주 () 주 () 일) □ 보통 근무 70인 □ 실습(주 () 주 () 일) □ 보통 근무 71인 □ 실습(주 () 주 () 일) □ 보통 근무 72인 □ 실습(주 () 주 () 일) □ 보통 근무 73인 □ 실습(주 () 주 () 일) □ 보통 근무 74인 □ 실습(주 () 주 () 일) □ 보통 근무 75인 □ 실습(주 () 주 () 일) □ 보통 근무 76인 □ 실습(주 () 주 () 일) □ 보통 근무 77인 □ 실습(주 () 주 () 일) □ 보통 근무 78인 □ 실습(주 () 주 () 일) □ 보통 근무 79인 □ 실습(주 () 주 () 일) □ 보통 근무 80인 □ 실습(주 () 주 () 일) □ 보통 근무 81인 □ 실습(주 () 주 () 일) □ 보통 근무 82인 □ 실습(주 () 주 () 일) □ 보통 근무 83인 □ 실습(주 () 주 () 일) □ 보통 근무 84인 □ 실습(주 () 주 () 일) □ 보통 근무 85인 □ 실습(주 () 주 () 일) □ 보통 근무 86인 □ 실습(주 () 주 () 일) □ 보통 근무 87인 □ 실습(주 () 주 () 일) □ 보통 근무 88인 □ 실습(주 () 주 () 일) □ 보통 근무 89인 □ 실습(주 () 주 () 일) □ 보통 근무 90인 □ 실습(주 () 주 () 일) □ 보통 근무 91인 □ 실습(주 () 주 () 일) □ 보통 근무 92인 □ 실습(주 () 주 () 일) □ 보통 근무 93인 □ 실습(주 () 주 () 일) □ 보통 근무 94인 □ 실습(주 () 주 () 일) □ 보통 근무 95인 □ 실습(주 () 주 () 일) □ 보통 근무 96인 □ 실습(주 () 주 () 일) □ 보통 근무 97인 □ 실습(주 () 주 () 일) □ 보통 근무 98인 □ 실습(주 () 주 () 일) □ 보통 근무 99인 □ 실습(주 () 주 () 일) □ 보통 근무 100인 □ 실습(주 () 주 () 일)
실습 지도위원	기술지도위원 : (인)

[첨부] 주차별 현장교육 계획서

주차별 현장교육 계획서	
실습기간	실습기간 20 . . . ~ 20 . . .
※주차별 실습 계획 및 내용을 자세히 작성	
1주	
2주	
3주	
4주	



현장실습 서류 제출 방법

제출 방법

온라인홈페이지를 통해 서류 작성 및 서명 후
이메일 제출 또는 우편 제출

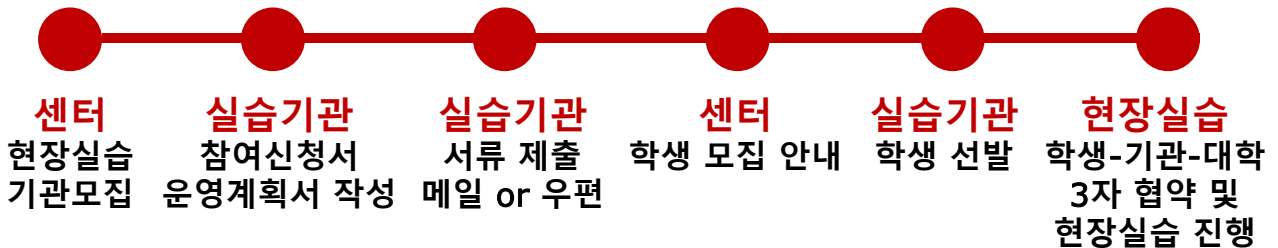
메일

wkgud0147@sunmoon.ac.kr / yuna64@sunmoon.ac.kr

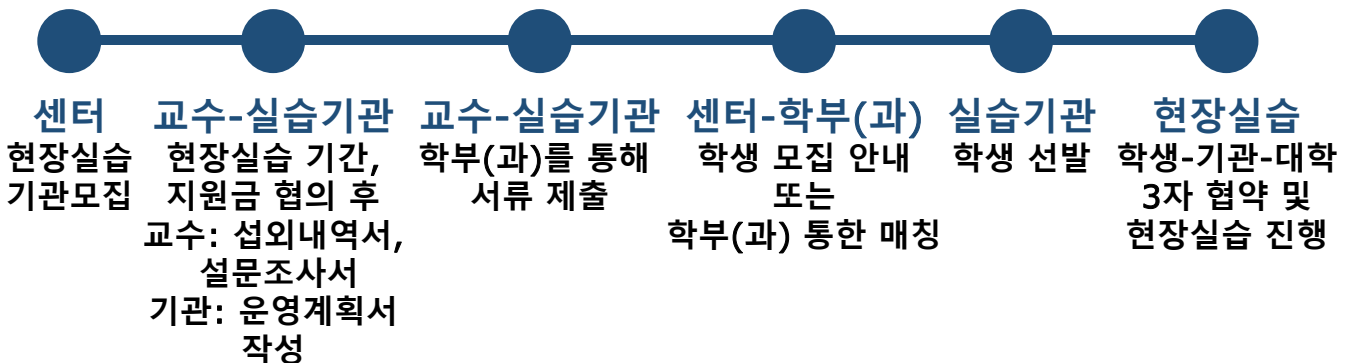
주소

충남 아산시 탕정면 선문로221번길 70 선문대학교
글로벌산학협력관 104호

기관직접 신청 시



학부(과)통해 신청 시



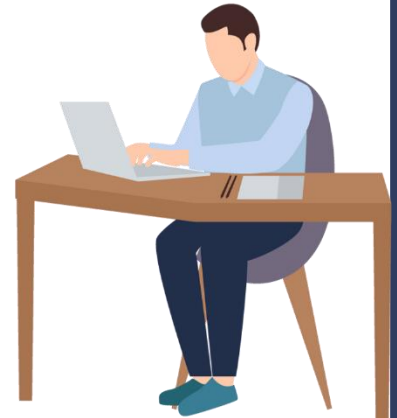
주요 안내사항

1. 산업재해 위험에 노출되어 있는 대학생 현장실습생을 보호하기 위해 '18.9.11.부터 **산재보험 당연 적용 대상에 포함됨.** 이에 기관에서는 **학생에 대한 산재보험을 가입하여야 함**

※ 참고사항

1. 적용대상
직업교육 훈련이나 현장실습수업 등을 이수하고 있는 사람
2. 가입방법
사업주가 근로복지공단 관할 지사에 「근로자 고용신고서」 제출
3. 보험료
현장실습생이 받는 모든 금품에,
당해 사업장의 산재보험료를 산정한 보험료를 사업주가 부담
4. 산업재해 발생 시 보상
휴업급여 및 장애 급여 등(일반근로자의 고용신고와 동일)

2. **현장실습 안내사항 배포를 위해 기관 담당자의 이메일 및 연락처 정확히 기재**
3. **현장실습 기간 중, 센터에서 현장실습 기관을 방문하여 실태 조사할 수 있음**
4. **현장실습 신청 시, 신청 서식에 사업자 등록번호 필수 기재**
(미기재 시 현장실습 실습기관 제외대상, 해외기관도 필수 기재)



운영 기준

1. 기업체와 연계하여 운영되고 학점이 부여하는 과정으로, **연속 4주 이상** 전일제(1일 6시간 이상)로 실시되는 것을 원칙으로 함

※ 실습 수행 과정상 필요한 경우에 한하여 실습기관이 학생의 동의를 얻어 1주간 최대 5시간 한도로 연장할 수 있으며, 오후 10시부터 익일 오전 6시까지의 야간 현장실습은 운영할 수 없음

2. 법정공휴일(및 참정권 행사일) 등의 경우, 현장실습 출석 일수에서 제외되므로 법정공휴일 (및 참정권 행사일)에 해당하는 일수에 대하여 추가 실습하여야 함

※ 단, 실습기관 휴무일의 경우 휴무확인서에 내용을 작성 후 제출 해야하며 추가 실습일에 대한 일일보고서 및 출근부를 추가 기재하여 제출하여야 함

3. 교육부 「**대학생 현장실습 운영규정**」에 따라 실습기관은 학생들의 원활한 실습수행을 위하여 실습지원비를 지급하는 것을 원칙으로 함

가. 실습기관의 운영형태가 실질적 근로에 해당되는 경우, 시간급 최저임금액(8,590원, 2020년 기준) 이상의 "실습지원비"를 참여 학생에게 지급하여야 함

나. 실습기관에서 현장실습비를 지급하지 않을 경우, 지급하지 않는 사유를 현장실습 운영계획서에 작성하여야 함

※ 기관 실습지원비 미지급 시, 「실습지원비 미지급 확인서」제출([서식4]에 포함) (현장실습 운영에 대한 지도교수 의견서 부분은 작성하지 않아도 됨)

※ 4대보험 가입 후 취직된 학생의 경우, 현장실습 참여는 불가하오니 참고바람



기타 안내사항

1. 현장실습 기간 중 학생별 지도교수가 실습기관을 방문(혹은 원격)을 통해 학생을 지도함
2. 산학협력교육센터에서는 현장실습 참여 학생에 대한 상해보험을 가입함(산재보험과 별개)
3. 현장실습 진행 중 산업재해를 예방하기 위한 산업안전, 보건교육 및 필요한 교육 실시함
4. 현장실습 진행 시, 기관 담당자는 학생의 출석부, 수행평가표, 설문조사서를 '현장실습 온라인시스템 (<http://coop1.sunmoon.ac.kr>)'을 사용하여 작성하여야 함

[서식 11] 현장실습 출석부 (학생)

현장실습 출석부 (월)						
과목(과)	성 명					
실습기관명	실습부서					
1	2	3	4	5	6	7
8	9	10	11	12	13	14
15	16	17	18	19	20	21
22	23	24	25	26	27	28
29	30	31				

출석부 작성 시, '출' 또는 '입'을 표시합니다.

실습기관명 : _____

기술지도위원 : _____ (인)

[서식 17] 현장실습 수행평가표 (실습기관용)

현장실습 평가서(실습기관용)						
실습기관명	교무부서					
과목(과)	성명					
평가요소	작업사항					태도
업무달성도	주어진 업무를 기한 내에 신속히 완수한 정도					태도
업무신뢰도	업무중도에 있어서 결속력이 실행되는 정도					태도
공의적	현장실습 기간과 새로운 아이디어를 내어 이점을 창출할 수 있는 능력					태도
적응지식	직무수행 상 요구되는 지식 및 기술의 능력과 응용 정도					태도
관단력	실용과 문제에 대한 집중력 이해 파악의 정도					태도
관조성	복잡하고 낯선 환경에서 문제를 해결해 가기를 시도하는 자세와 정도					태도
규율성	직무수행에 필요한 업무규칙과 업무시간 규율이 지킬 때 상사와 지시명령에 순응하는 정도					태도
적극성	직무수행 및 업무에 대해 어느 정도 자율적이고 책임 있는 태도를 보이는가					태도
책임감	직무수행 및 업무에 대해 어느 정도 자율적이고 책임 있는 태도를 보이는가					태도
평가요약 및 제언	평가자(기술지도위원) : _____ (인)					

평가자(기술지도위원) : _____ (인)

선문대학교 총장 귀하

문항	평가				
■ LINC사업 평가도 (4분 항목만 LINC사업은 수행되는 항목만)					
1. 본 현장실습 기관은 LINC사업의 일환으로 운영되고 있는가?	○	△	◎	○	△
2. 현장실습 내용의 실용성	태도	태도	태도	태도	태도
3. 현장실습에 참여한 학생들은 현장실습에 많은 관심을 보였다. 적극적으로 질문을 하였다.	○	△	◎	○	△
4. 현장실습 기간에 학생들은 현장실습에 많은 관심을 보였다. 적극적으로 질문을 하였다.	○	△	◎	○	△
5. 현장실습 기간에 학생들은 현장실습에 많은 관심을 보였다. 적극적으로 질문을 하였다.	○	△	◎	○	△
6. 현장실습 기간에 학생들은 현장실습에 많은 관심을 보였다. 적극적으로 질문을 하였다.	○	△	◎	○	△
7. 현장실습 기간에 학생들은 현장실습에 많은 관심을 보였다. 적극적으로 질문을 하였다.	○	△	◎	○	△
8. 현장실습 기간에 학생들은 현장실습에 많은 관심을 보였다. 적극적으로 질문을 하였다.	○	△	◎	○	△
9. 현장실습 기간에 학생들은 현장실습에 많은 관심을 보였다. 적극적으로 질문을 하였다.	○	△	◎	○	△
10. 현장실습 기간에 학생들은 현장실습에 많은 관심을 보였다. 적극적으로 질문을 하였다.	○	△	◎	○	△
11. 현장실습 기간에 학생들은 현장실습에 많은 관심을 보였다. 적극적으로 질문을 하였다.	○	△	◎	○	△
12-1. 현장실습 기간에 학생들은 현장실습에 많은 관심을 보였다. 적극적으로 질문을 하였다.	○	△	◎	○	△
12-2. 현장실습 기간에 학생들은 현장실습에 많은 관심을 보였다. 적극적으로 질문을 하였다.	○	△	◎	○	△
12-3. 현장실습 기간에 학생들은 현장실습에 많은 관심을 보였다. 적극적으로 질문을 하였다.	○	△	◎	○	△
12-4. 현장실습 기간에 학생들은 현장실습에 많은 관심을 보였다. 적극적으로 질문을 하였다.	○	△	◎	○	△
12-5. 현장실습 기간에 학생들은 현장실습에 많은 관심을 보였다. 적극적으로 질문을 하였다.	○	△	◎	○	△
12-6. 현장실습 기간에 학생들은 현장실습에 많은 관심을 보였다. 적극적으로 질문을 하였다.	○	△	◎	○	△
12-7. 현장실습 기간에 학생들은 현장실습에 많은 관심을 보였다. 적극적으로 질문을 하였다.	○	△	◎	○	△
12-8. 현장실습 기간에 학생들은 현장실습에 많은 관심을 보였다. 적극적으로 질문을 하였다.	○	△	◎	○	△
12-9. 현장실습 기간에 학생들은 현장실습에 많은 관심을 보였다. 적극적으로 질문을 하였다.	○	△	◎	○	△
12-10. 현장실습 기간에 학생들은 현장실습에 많은 관심을 보였다. 적극적으로 질문을 하였다.	○	△	◎	○	△
12-11. 현장실습 기간에 학생들은 현장실습에 많은 관심을 보였다. 적극적으로 질문을 하였다.	○	△	◎	○	△
12-12. 현장실습 기간에 학생들은 현장실습에 많은 관심을 보였다. 적극적으로 질문을 하였다.	○	△	◎	○	△
12-13. 현장실습 기간에 학생들은 현장실습에 많은 관심을 보였다. 적극적으로 질문을 하였다.	○	△	◎	○	△
12-14. 현장실습 기간에 학생들은 현장실습에 많은 관심을 보였다. 적극적으로 질문을 하였다.	○	△	◎	○	△
12-15. 현장실습 기간에 학생들은 현장실습에 많은 관심을 보였다. 적극적으로 질문을 하였다.	○	△	◎	○	△
12-16. 현장실습 기간에 학생들은 현장실습에 많은 관심을 보였다. 적극적으로 질문을 하였다.	○	△	◎	○	△
12-17. 현장실습 기간에 학생들은 현장실습에 많은 관심을 보였다. 적극적으로 질문을 하였다.	○	△	◎	○	△
12-18. 현장실습 기간에 학생들은 현장실습에 많은 관심을 보였다. 적극적으로 질문을 하였다.	○	△	◎	○	△
12-19. 현장실습 기간에 학생들은 현장실습에 많은 관심을 보였다. 적극적으로 질문을 하였다.	○	△	◎	○	△
12-20. 현장실습 기간에 학생들은 현장실습에 많은 관심을 보였다. 적극적으로 질문을 하였다.	○	△	◎	○	△
12-21. 현장실습 기간에 학생들은 현장실습에 많은 관심을 보였다. 적극적으로 질문을 하였다.	○	△	◎	○	△
12-22. 현장실습 기간에 학생들은 현장실습에 많은 관심을 보였다. 적극적으로 질문을 하였다.	○	△	◎	○	△
12-23. 현장실습 기간에 학생들은 현장실습에 많은 관심을 보였다. 적극적으로 질문을 하였다.	○	△	◎	○	△
12-24. 현장실습 기간에 학생들은 현장실습에 많은 관심을 보였다. 적극적으로 질문을 하였다.	○	△	◎	○	△
12-25. 현장실습 기간에 학생들은 현장실습에 많은 관심을 보였다. 적극적으로 질문을 하였다.	○	△	◎	○	△
12-26. 현장실습 기간에 학생들은 현장실습에 많은 관심을 보였다. 적극적으로 질문을 하였다.	○	△	◎	○	△
12-27. 현장실습 기간에 학생들은 현장실습에 많은 관심을 보였다. 적극적으로 질문을 하였다.	○	△	◎	○	△
12-28. 현장실습 기간에 학생들은 현장실습에 많은 관심을 보였다. 적극적으로 질문을 하였다.	○	△	◎	○	△
12-29. 현장실습 기간에 학생들은 현장실습에 많은 관심을 보였다. 적극적으로 질문을 하였다.	○	△	◎	○	△
12-30. 현장실습 기간에 학생들은 현장실습에 많은 관심을 보였다. 적극적으로 질문을 하였다.	○	△	◎	○	△
12-31. 현장실습 기간에 학생들은 현장실습에 많은 관심을 보였다. 적극적으로 질문을 하였다.	○	△	◎	○	△

LINC+ 참여학과

단과대학	전공
신학순결 대학	신학순결학과
인문사회 대학	국어국문학과, 글로벌한국학과, 역사문화콘텐츠학과, 미디어커뮤니케이션학과, 상담산업심리학과, 사회복지학과, 시각디자인학과, 법·경찰학과
글로벌 비즈니스 대학	경영학과, 글로벌관광학과, IT경영학과, 국제경제통상학과, 국제관계학과, 행정학부, 외국어자율전공학부, 영어학과, 중어중국학과, 일어일본학과, 러시아어학과, 스페인어중남미학과
건강보건 대학	제약생명공학과, 식품과학과, 수산생명의학부, 스포츠과학부, 무도경호학과
공과대학	기계공학과, 정보통신공학과, 디스플레이반도체공학과, 일반물리, 신소재공학과, 환경생명화학공학과, 산업경영공학과, 건축사회학부, 토목방재공학과, 전자공학과
SW융합 대학	컴퓨터공학부, 글로벌소프트웨어학과, 스마트자동차공학부, 3D창의융합학과

※ 제외대상 현장실습: (전문)자격 취득 등을 목적으로 하는 현장실습, 해당 전공과의 연관성이 없는 현장실습





Thank you

학생들이 현장 경험을 통해 견문을 넓힐 수 있도록,
선문대학교 현장실습 프로그램의
관심과 참여에 감사의 말씀 전합니다.

선문대학교 산학협력교육센터

041-530-8386,8384



선문대학교 **LINK+**사업단 산학협력교육센터